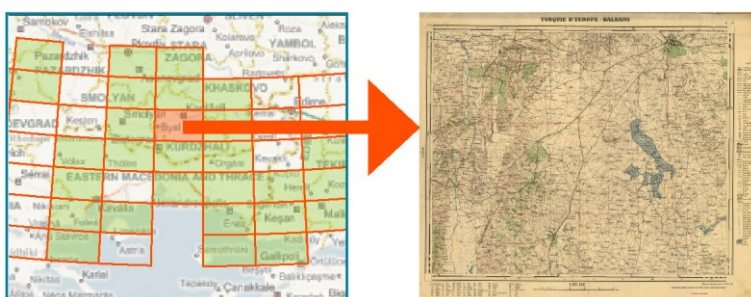




Alors que la plus grande part des livres bénéficie d'un catalogage informatisé, le patrimoine cartographique est encore mal référencé en ligne. Face au développement des campagnes de numérisation, l'absence d'outil spécifique de gestion de ce patrimoine est devenue déterminante. *CartoMundi* propose de combler ce vide par un nouveau dispositif : catalogue collectif international publié sous forme d'un site web trilingue.

D'abord conçu pour répondre aux besoins des bibliothèques, des chercheurs et des étudiants, *CartoMundi* intéresse d'autres secteurs aussi divers que l'édition, l'exploitation des ressources naturelles ou le tourisme.



Des tableaux d'assemblages interactifs permettent de naviguer au sein du catalogue et des reproductions

Une interface graphique

Organisé autour d'une interface cartographique géoréférencée, *CartoMundi* permet de naviguer dans le catalogue à partir d'un planisphère interactif. Pour chaque référence sélectionnée sur la base de l'espace qu'il représente effectivement, l'internaute peut consulter sa notice et la liste des lieux de consultation ; pour les documents qui ont été numérisés, il peut aussi les visualiser voire en commander des reproductions.

Partage et mutualisation des savoirs

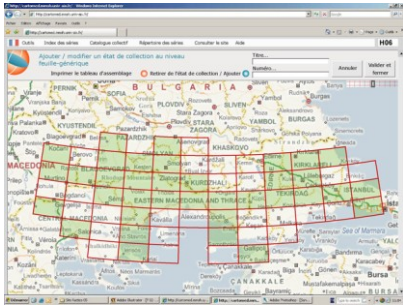
CartoMundi est fondé sur le partage des données et une mutualisation des compétences. Le catalogage de chaque document cartographique dans *CartoMundi* comporte deux aspects : sa description par une fiche bibliographique et son géoréférencement. C'est-à-dire l'enregistrement suivant un système homogène du périmètre de la zone géographique qu'il représente effectivement. Ces deux aspects mobilisent des compétences différentes – en bibliothéconomie et en géomatique - qui coexistent rarement dans un même établissement. Dans ce contexte, *CartoMundi* propose d'échanger et de rassembler des données complémentaires au service d'un catalogage qui satisfasse les bibliothécaires chargés de la conservation des documents et qui permettent aux usagers de les rechercher par localisation géographique. Chaque

document imprimé est décrit une fois et une seule dans un « Etat de la production ». Ces données sont ensuite mises à la disposition des établissements qui enregistrent leurs « Etats de collection » dans le catalogue collectif. A terme, cette organisation produira d'importantes économies pour tous les contributeurs tout en donnant à leur collection une visibilité accrue à travers un portail international.

CartoMundi ne se substitue pas aux catalogues existants, il les complète en offrant la possibilité de gérer les documents à partir de la localisation des espaces qu'ils représentent. Tous les établissements qui conservent des cartes et des plans, quel que soit leur statut et leur taille, sont invités à participer à *CartoMundi* et à bénéficier de ses services. En fonction de l'importance de leur collection, des moyens et des savoir-faire qu'ils peuvent mobiliser, trois niveaux de participation sont envisageables.



Une grille à géométrie variable permet de saisir les zones couvertes par la collection de chaque établissement



Les états de collection sont saisis en ligne, à travers des tableaux d'assemblage

Répertoire international

Ce répertoire offre aux établissements du monde entier la possibilité de décrire leurs collections à travers les zones géographiques qu'elles représentent sur un planisphère interactif. Son utilisation est gratuite.

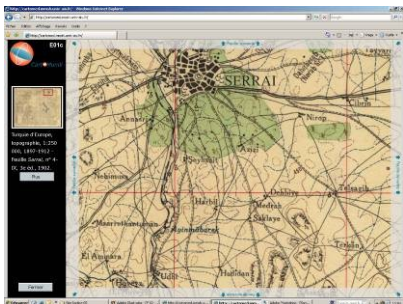
Catalogue collectif

Ce catalogue ne résulte pas de la compilation de multiples collections. Il procède par localisation à partir d'un état de la production élaboré en amont. Pour chaque série cartographique référencée, l'état de la production propose une description de l'ensemble de ses feuilles, quel que soit l'état des collections. Cette mutualisation est à l'origine d'importantes économies. Une interface graphique permet d'enregistrer et de publier les états de collection en ligne.

Ce catalogue s'adresse à tous les établissements qui souhaitent valoriser leur collection par un signalement innovant. Pour ceux qui commercialisent des cartes, originales ou reproduites, ce catalogue permet aussi de signaler les documents proposés à la vente. Cette fonctionnalité est soumise à une redevance annuelle d'un montant proportionnel au nombre de documents référencés.

Etat de la production

L'état de la production rassemble les descriptions génériques des documents saisis directement ou bien importées depuis les catalogues existants. Ainsi, il est élaboré en partenariat avec un réseau de correspondants – bibliothèques nationales, sociétés de géographie, universités, collectivités territoriales... – et en collaboration avec les éditeurs. Les contributeurs de l'état de la production bénéficient de réductions sur les redevances dues au titre du catalogue collectif.



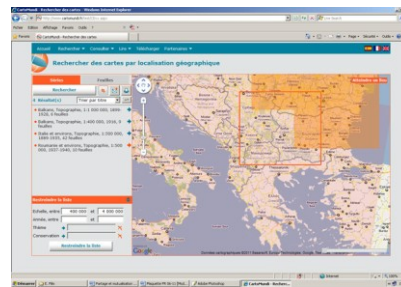
Un outil Spécifique permet de visualiser les documents reproduits et de naviguer entre eux

Promouvoir les usages de la cartographie

En favorisant l'échange et le partage des savoirs à l'échelle internationale, en matière de documentation cartographique, *CartoMundi* apporte une fluidité nouvelle entre les utilisateurs de cartes et les établissements qui les conservent. La visualisation du périmètre de chaque carte permettra d'en renouveler les usages et de développer de nouvelles problématiques dans des disciplines aussi diverses que les sciences de la terre, l'archéologie, la géographie, l'économie, l'histoire des sciences / économique et sociale, etc.

Une structure pérenne

CartoMundi est porté par un consortium coordonné par l'Université de Provence, la Maison méditerranéenne des sciences de l'homme et le laboratoire Telemme, avec la collaboration de la Bibliothèque nationale de France et de l'Institut géographique national. Il est soutenu par le Centre national de la recherche scientifique et plusieurs collectivités territoriales. Ce consortium est ouvert aux établissements français et étrangers qui souhaitent contribuer au développement de nouvelles fonctionnalités et à la pérennisation du dispositif.



A partir d'un planisphère interactif, un cadre permet de sélectionner la zone géographique recherchée

Contacts

Jean-Luc ARNAUD, responsable du programme
+33 (0)4 42 52 40 47 – jlarnaud@mmsch.univ-aix.fr

CartoMundi, Maison méditerranéenne des sciences de l'homme – 5, rue du Château de l'Horloge – 13100 Aix-en-Provence.

<http://cartomundi.eu>